

Podaca 3

PROJEKTbeschreibung _2024



Podaca 3

PROJEKT BESCHREIBUNG _2024

analyse

projekt _

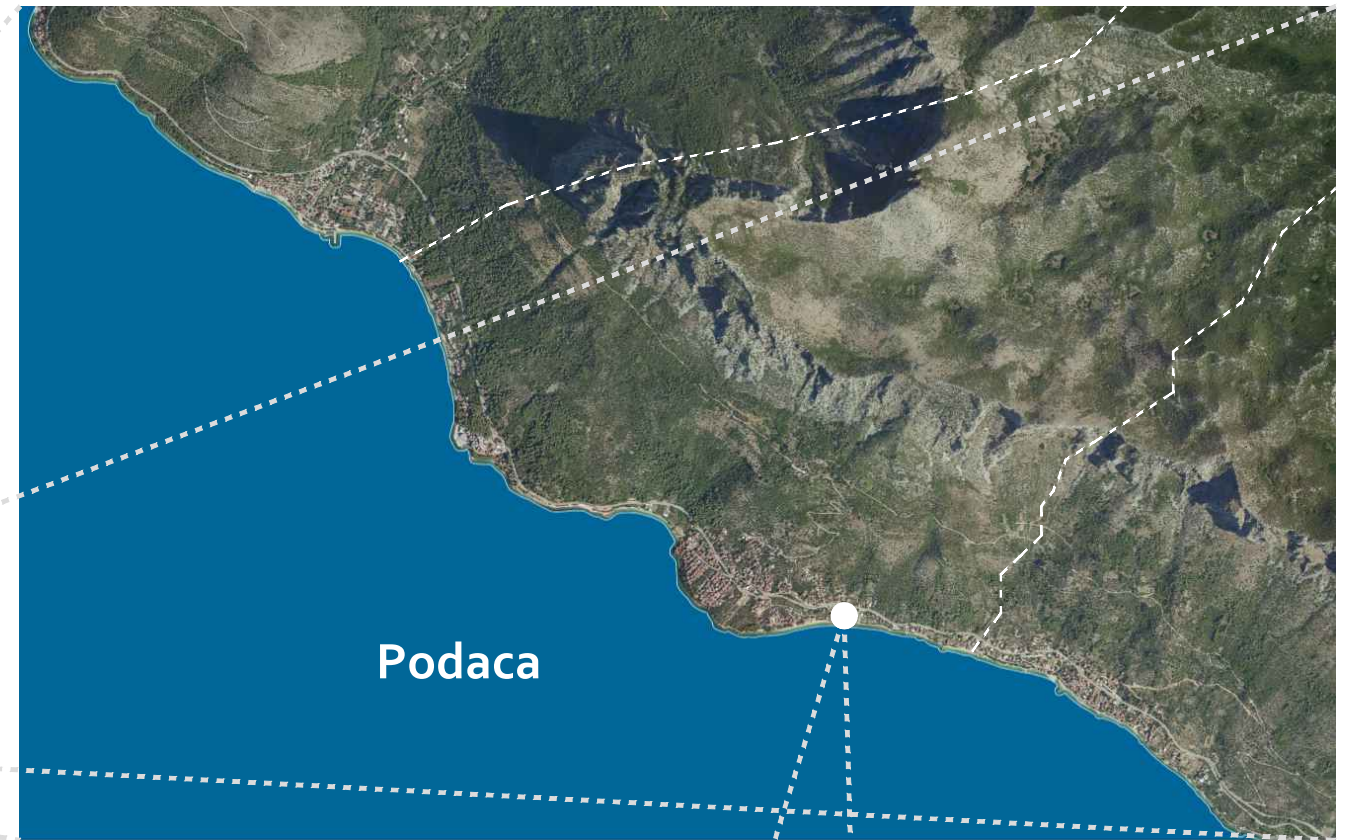
objekt A

objekt B

objekt C

moodboard

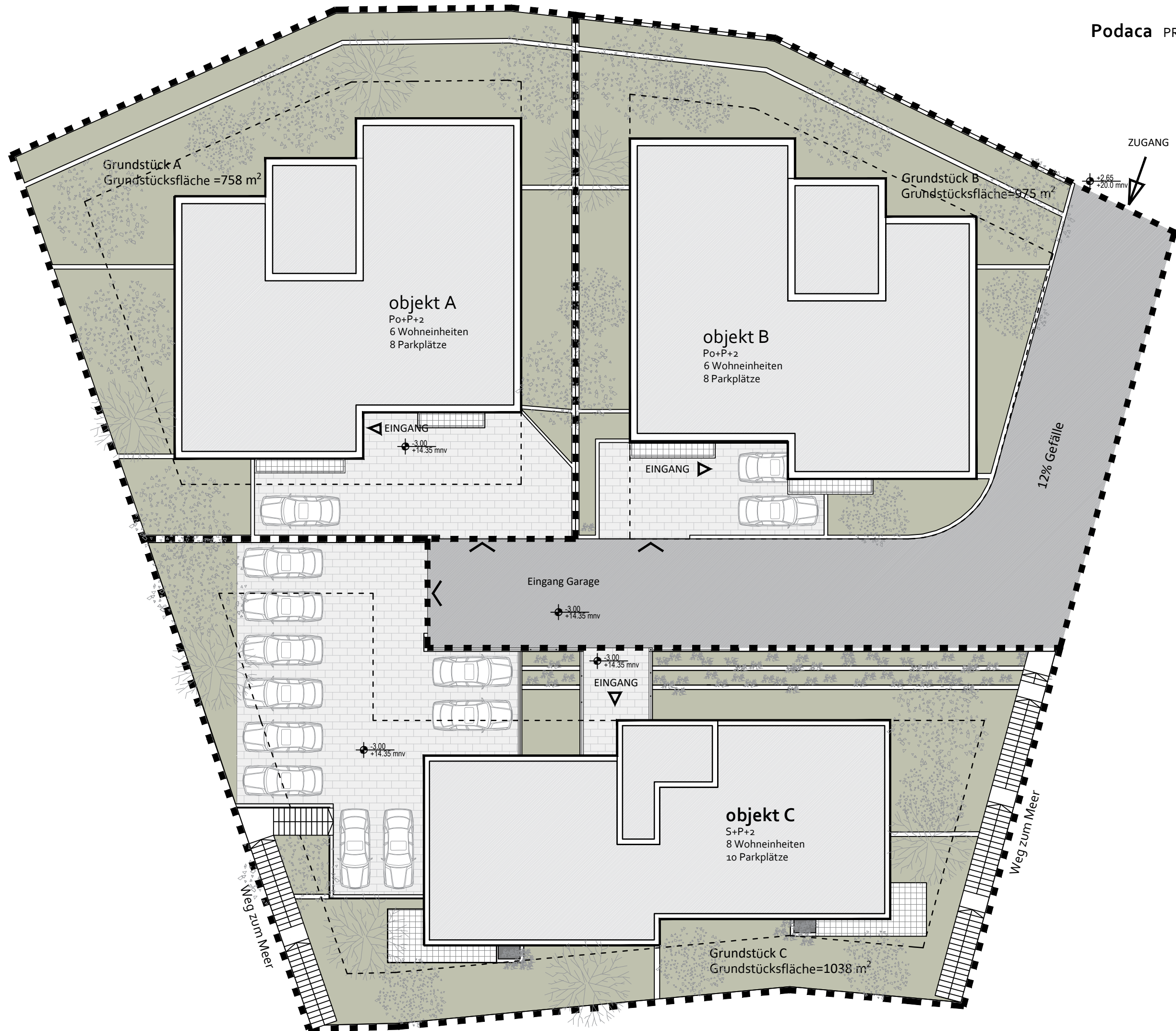
Podaca ANALYSE





Makarska

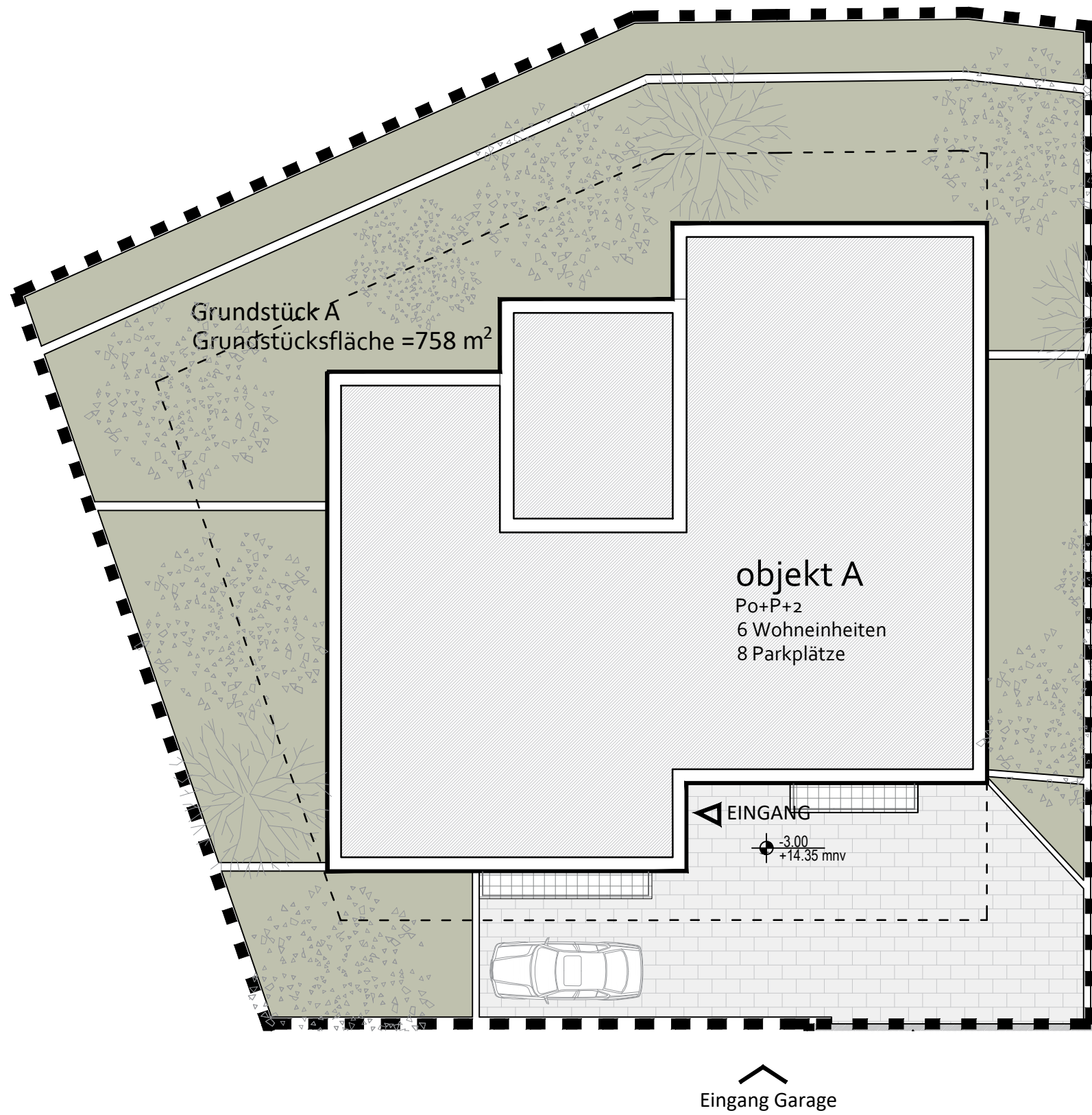
Podaca PROJEKT



10 11 | | 15 | | 110 m 1:200



objekt **A**



1:150

10 m

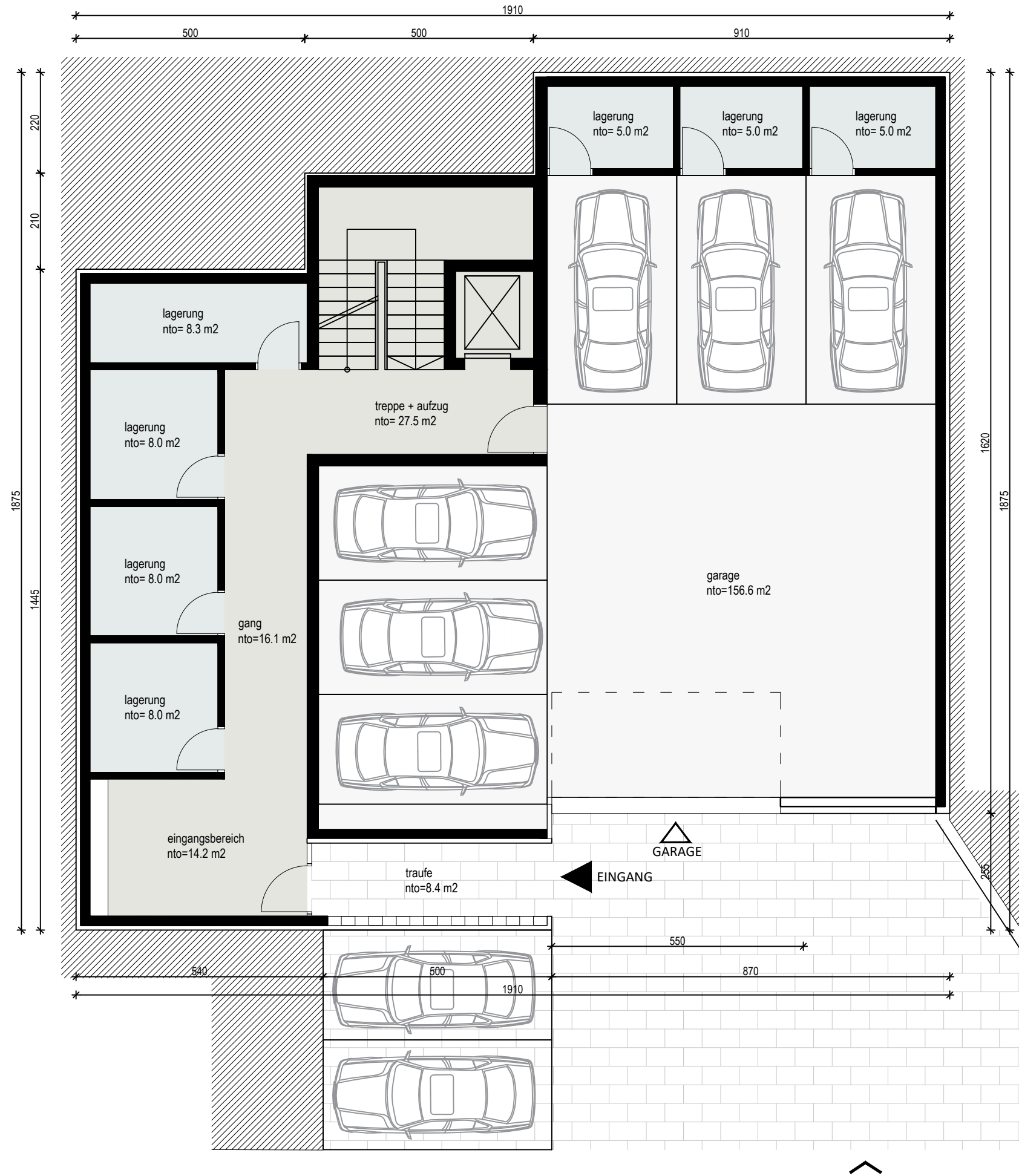
15

10

11



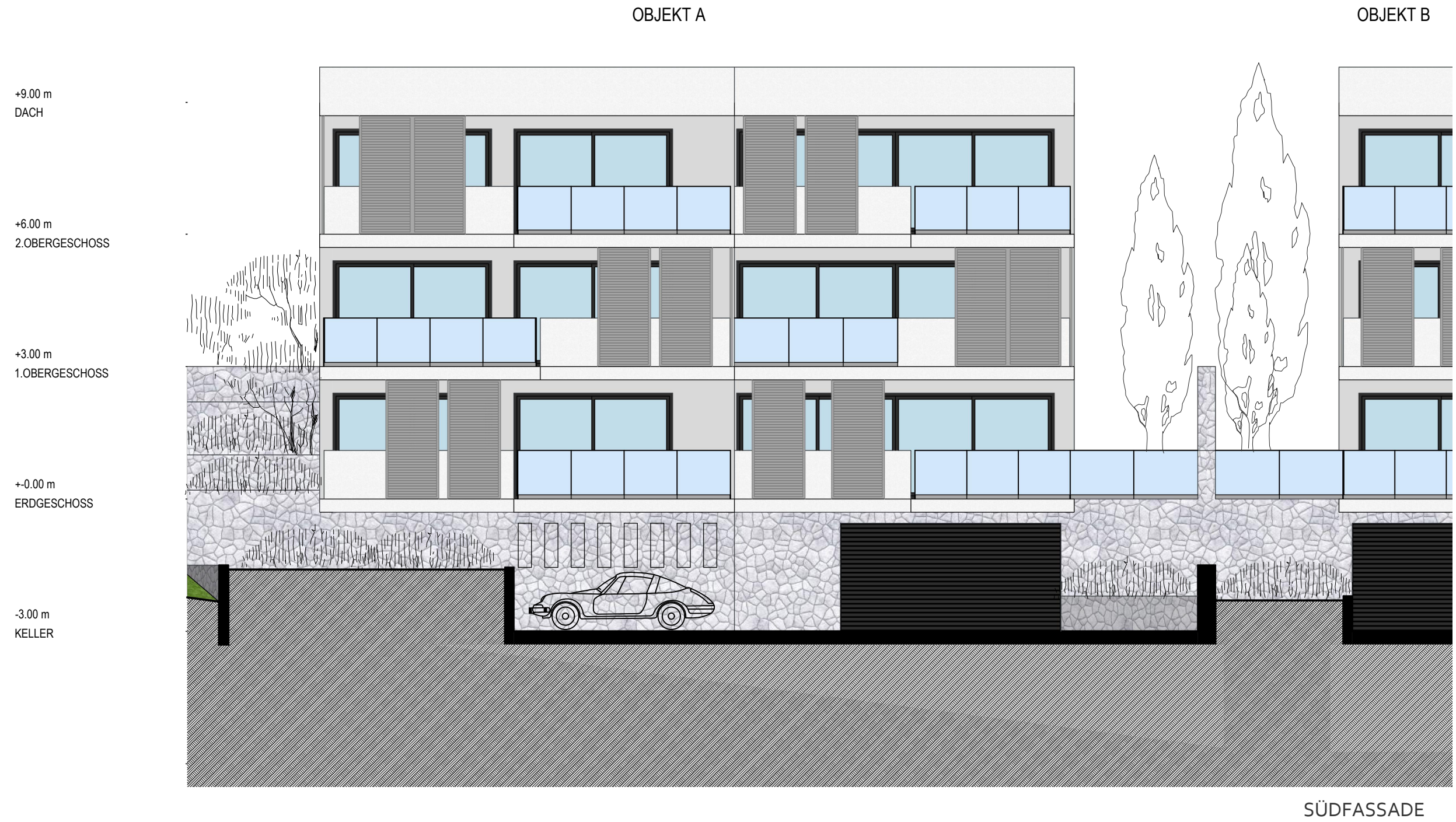








10 | 11 | 12 | 13 | 14 | 15 | 16 | 17 | 18 | 19 | 20 | 21 | 22 | 23 | 24 | 25 | 26 | 27 | 28 | 29 | 30 | 31 | 32 | 33 | 34 | 35 | 36 | 37 | 38 | 39 | 40 | 41 | 42 | 43 | 44 | 45 | 46 | 47 | 48 | 49 | 50 | 51 | 52 | 53 | 54 | 55 | 56 | 57 | 58 | 59 | 60 | 61 | 62 | 63 | 64 | 65 | 66 | 67 | 68 | 69 | 70 | 71 | 72 | 73 | 74 | 75 | 76 | 77 | 78 | 79 | 80 | 81 | 82 | 83 | 84 | 85 | 86 | 87 | 88 | 89 | 90 | 91 | 92 | 93 | 94 | 95 | 96 | 97 | 98 | 99 | 100



10 m 1:100





+9.00 m
DACH

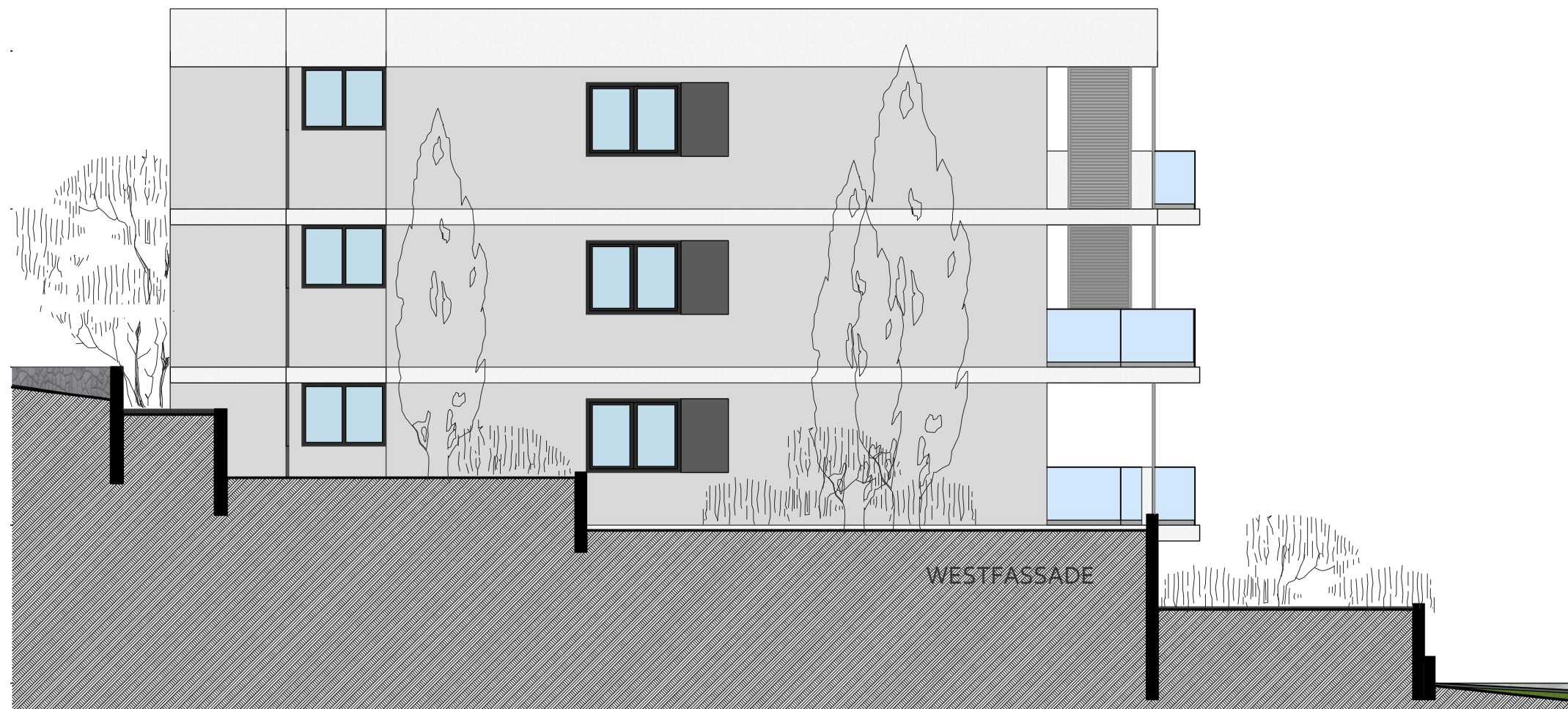
+6.00 m
2.OBERGESCHOSS

+3.00 m
1.OBERGESCHOSS

+0.00 m
ERDGESCHOSS

OSTFASSADE

1:100



-3.00 m
KELLER

+9.00 m
DACH

+6.00 m
2.OBERGESCHOSS

+3.00 m
1.OBERGESCHOSS

+0.00 m
ERDGESCHOSS

WESTFASSADE

10 m

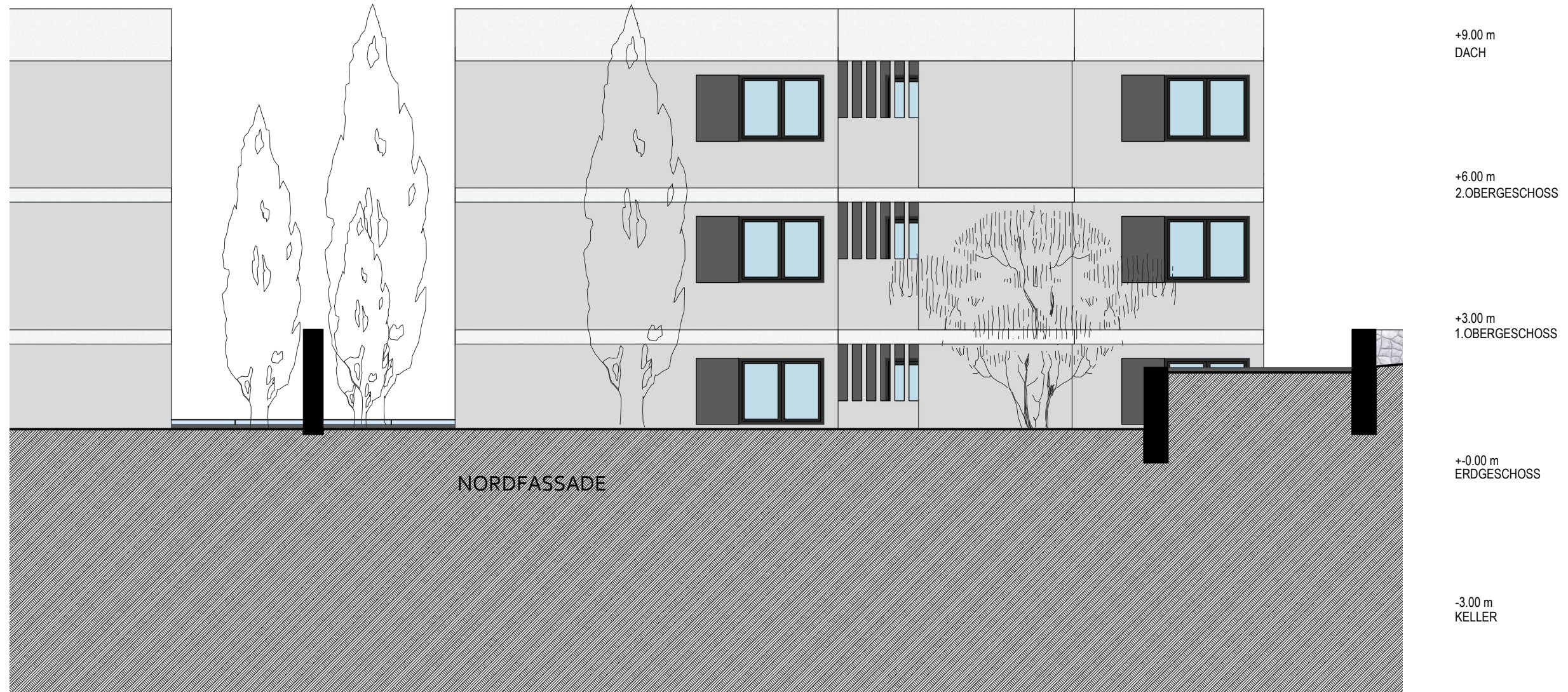
15

10

objekt A FASSADE

OBJEKT B

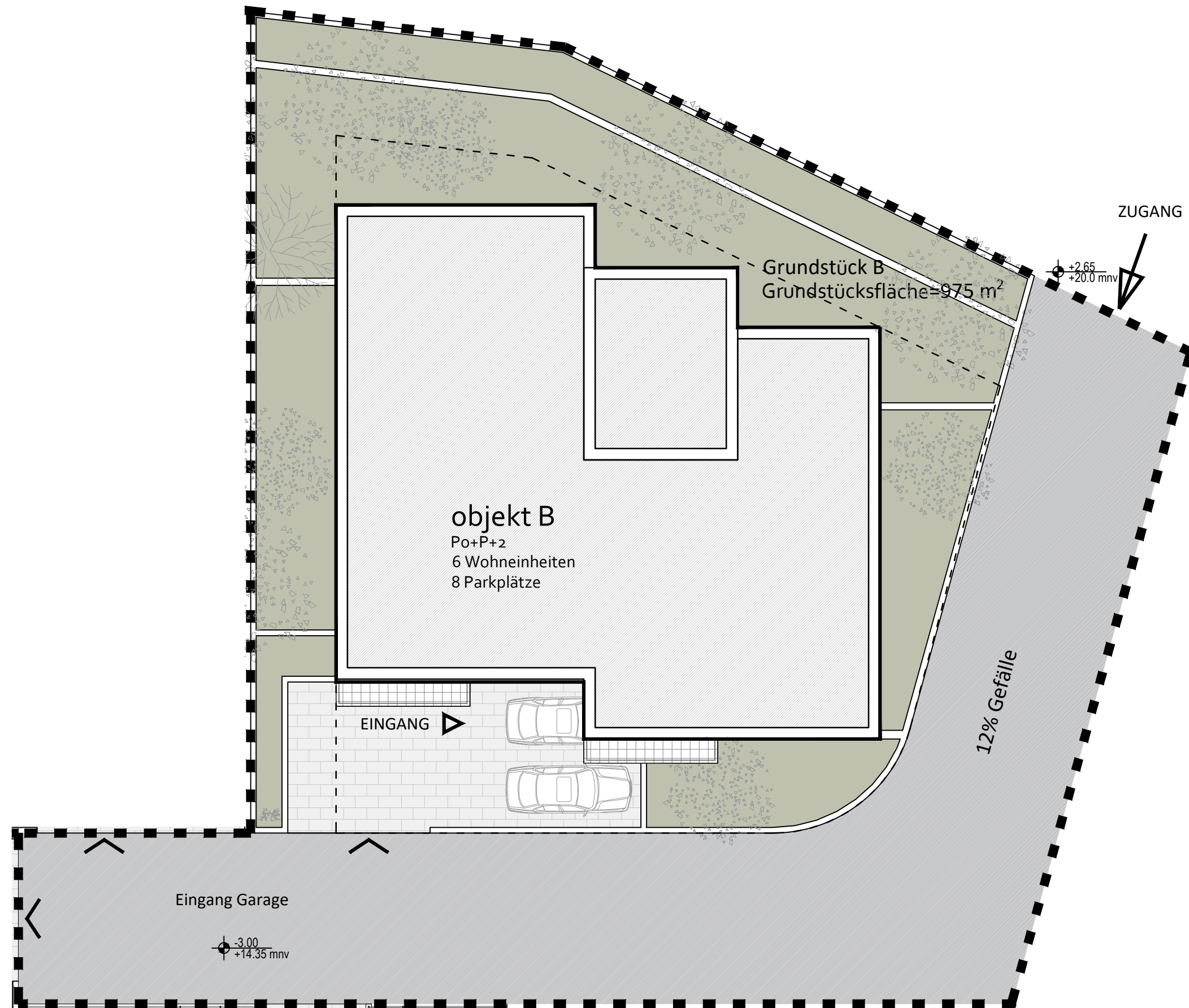
OBJEKT A





riviera Podaca

objekt **B**



1:150

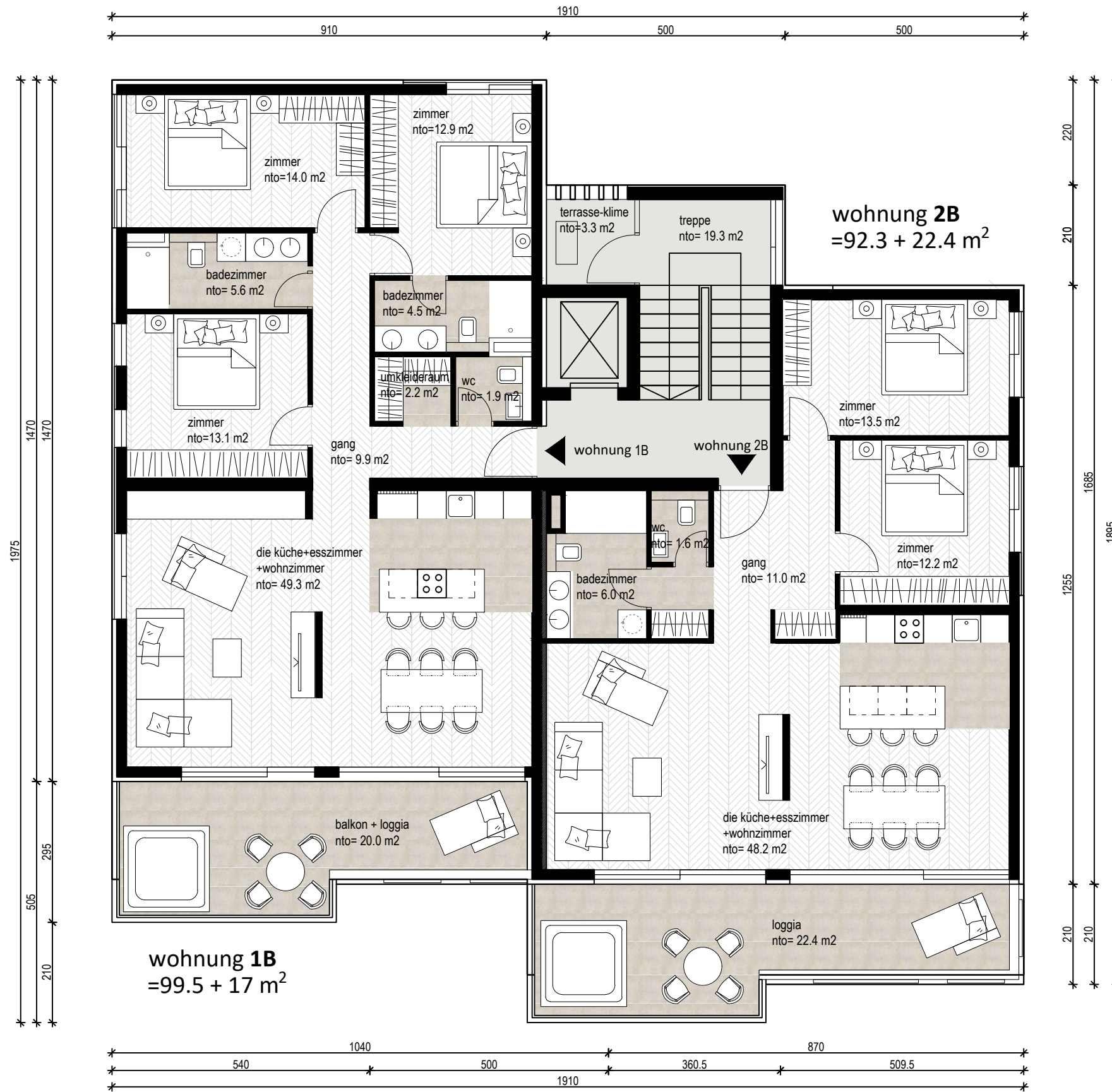
10 m

15

10

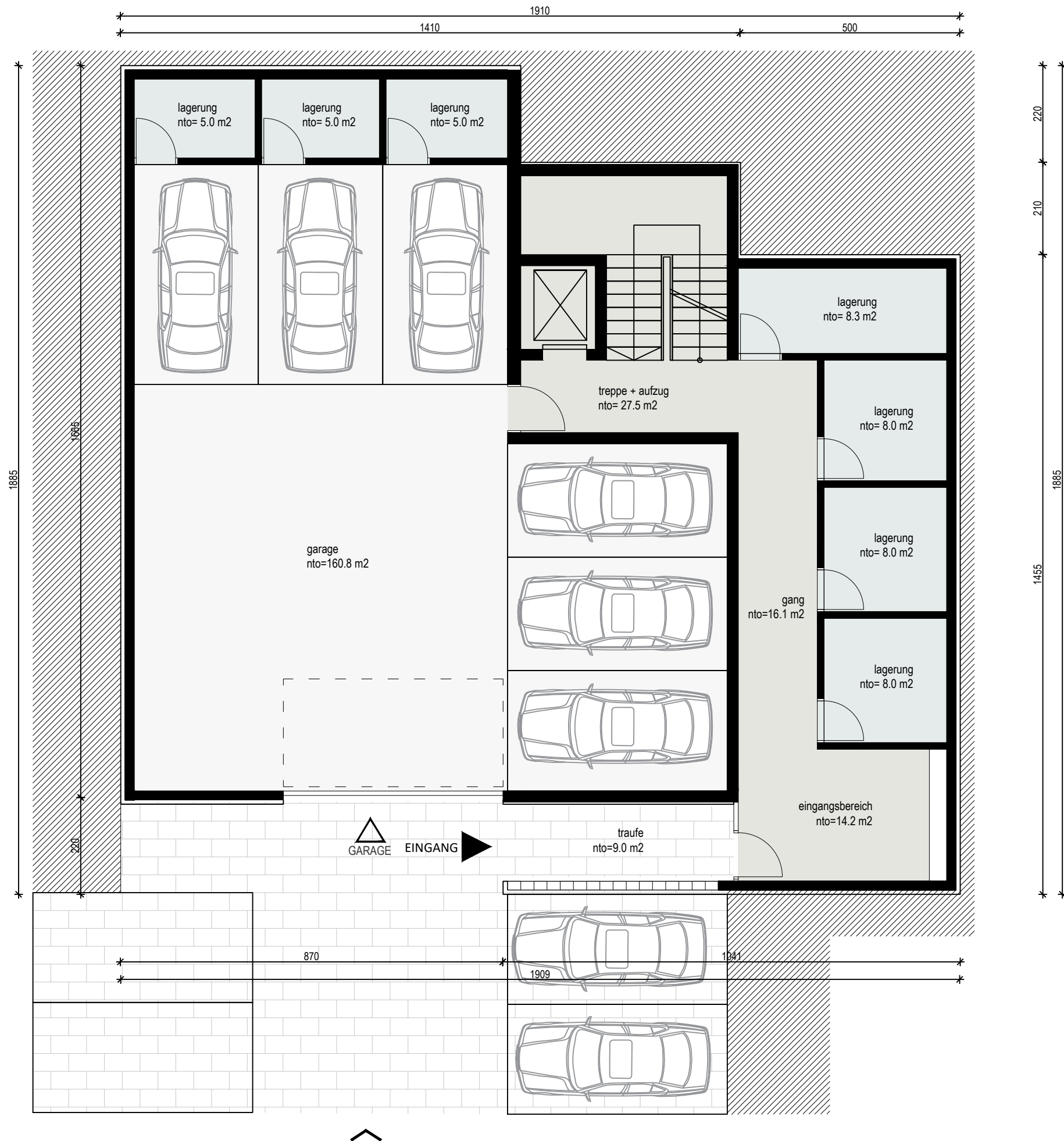






10 | 11 | 15 | 10 m | 1:100





10 | 11 | 15 | 110 m | 1:100





10 | 15 | 100 m 1:100



OBJEKT A

OBJEKT B



+9.00 m
DACH

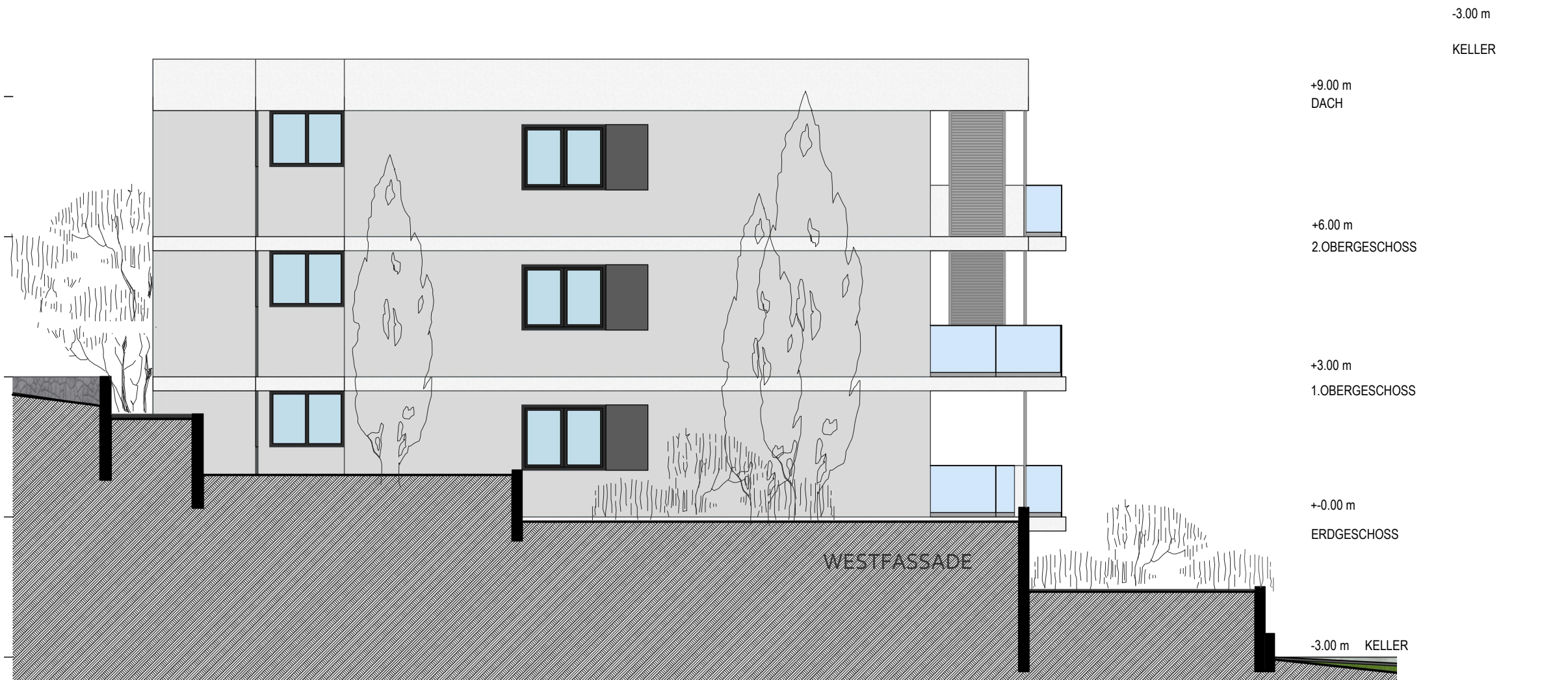
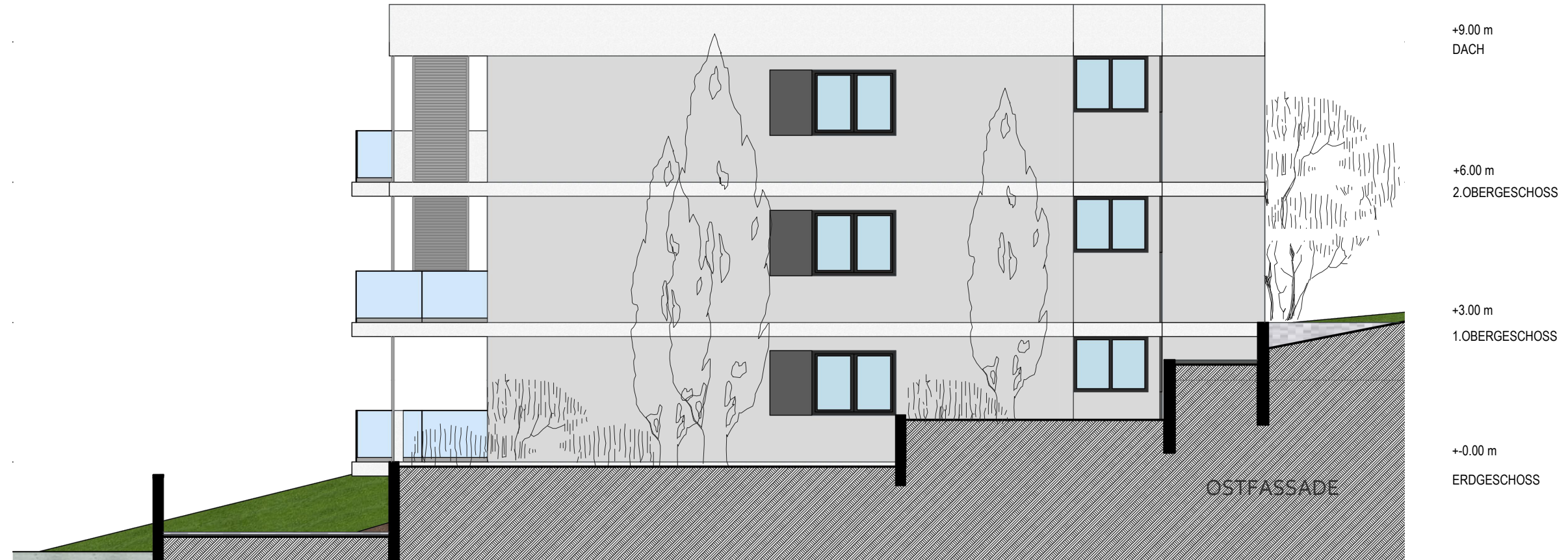
+6.00 m
2.OBERGESCHOSS

+3.00 m
1.OBERGESCHOSS

+0.00 m
ERDGESCHOSS

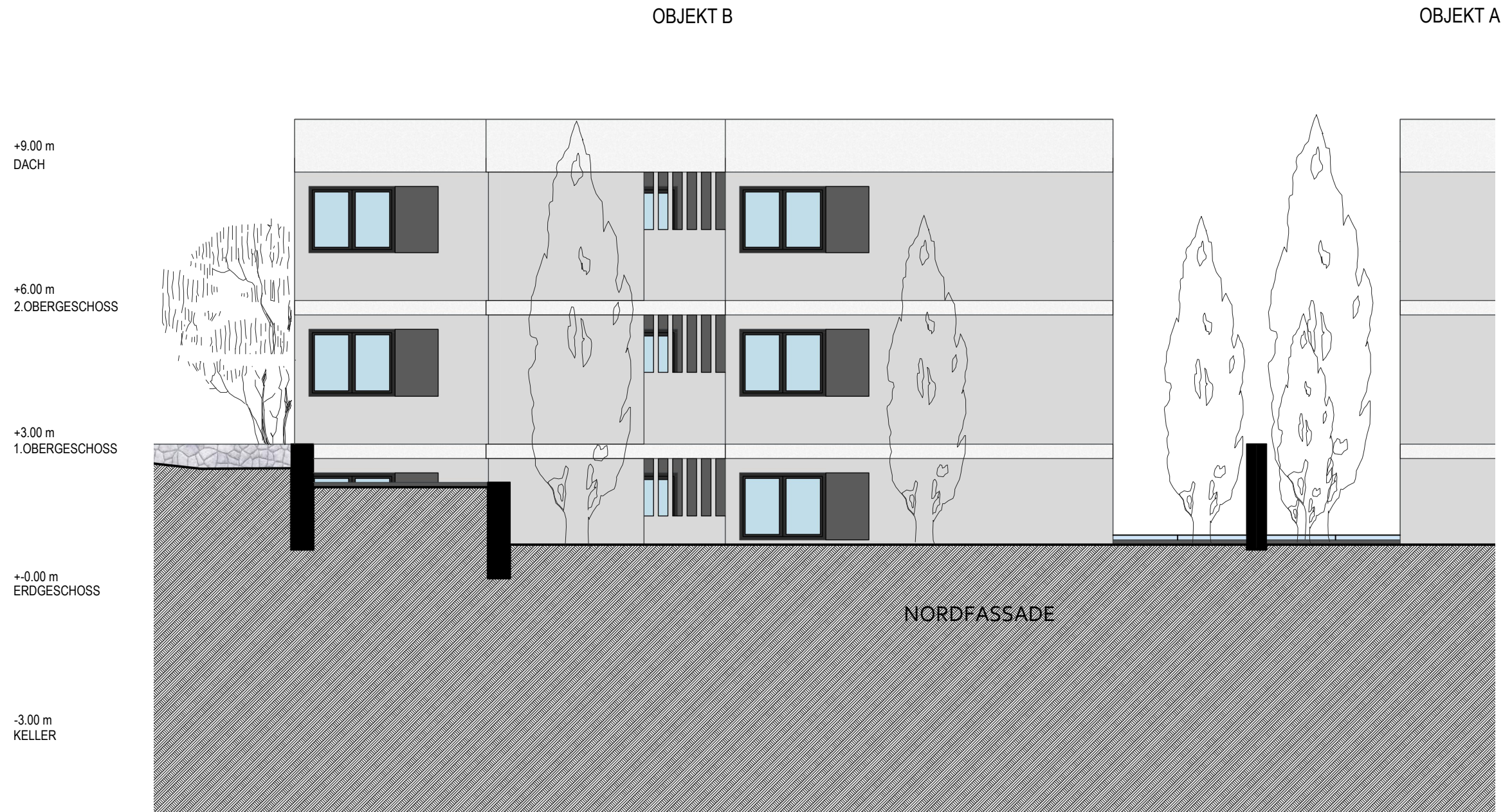
-3.00 m
KELLER

10 m 1:100



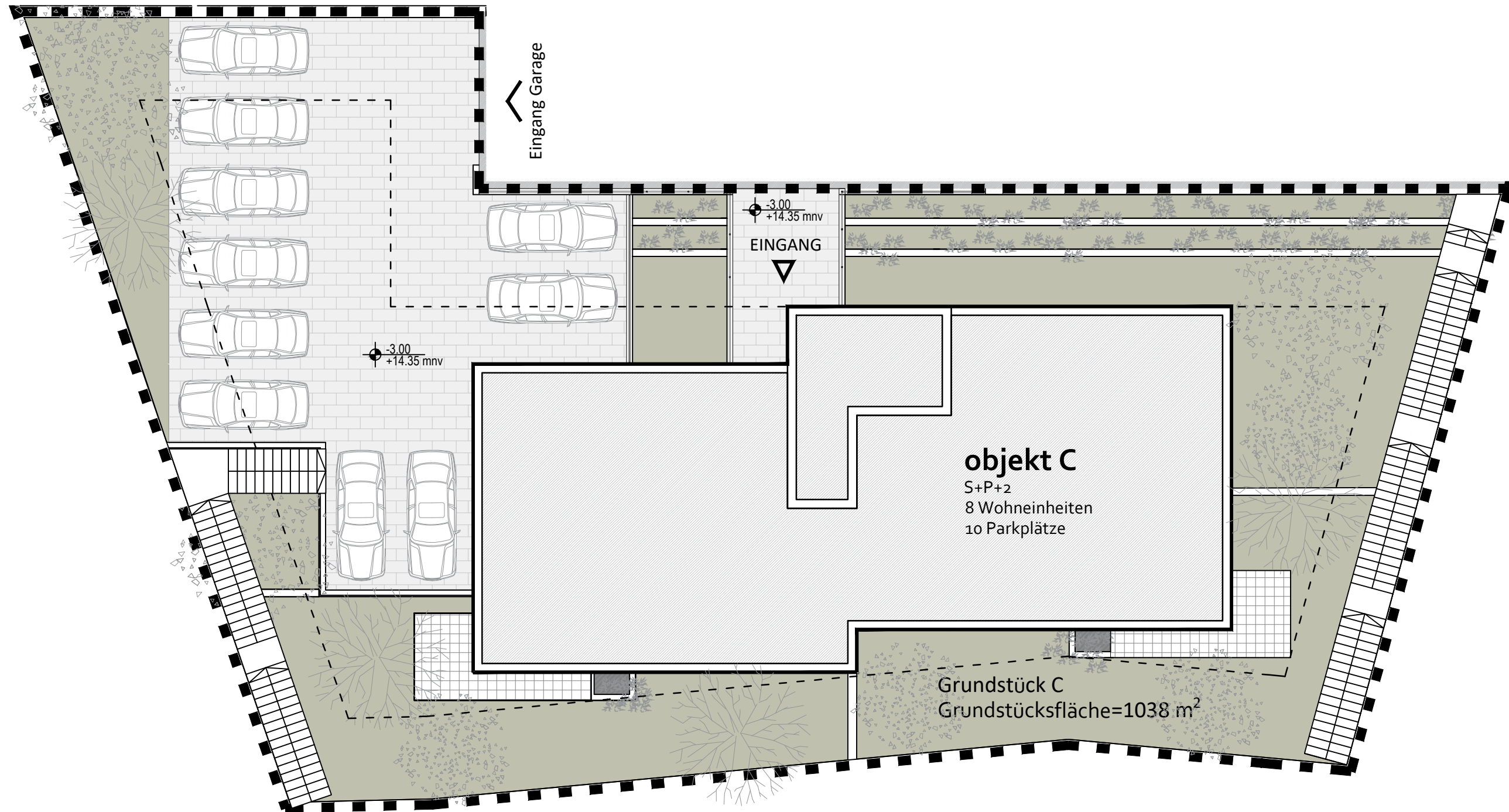
1:100
10 m
15





objekt C





1:150

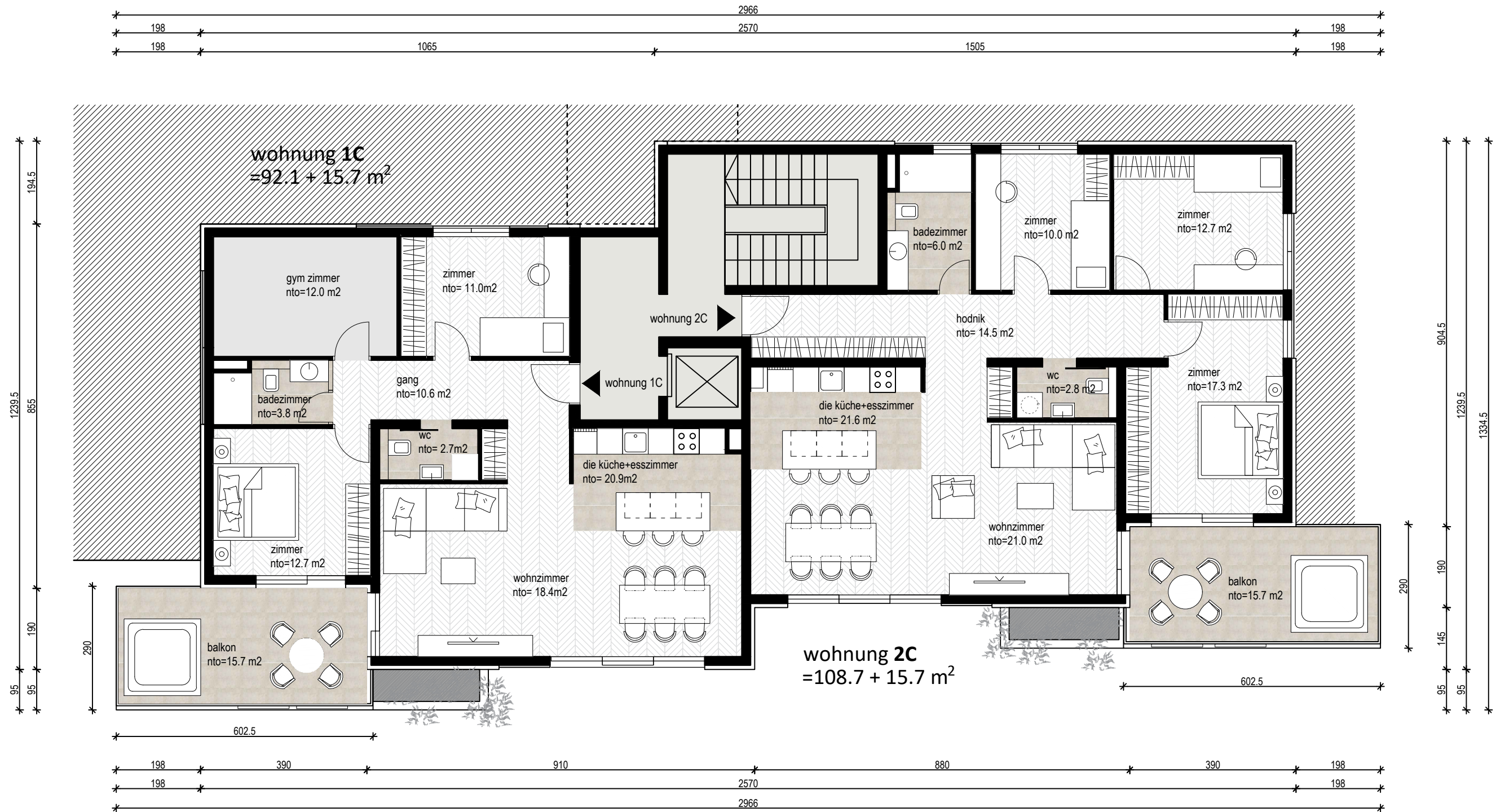
10 m

15

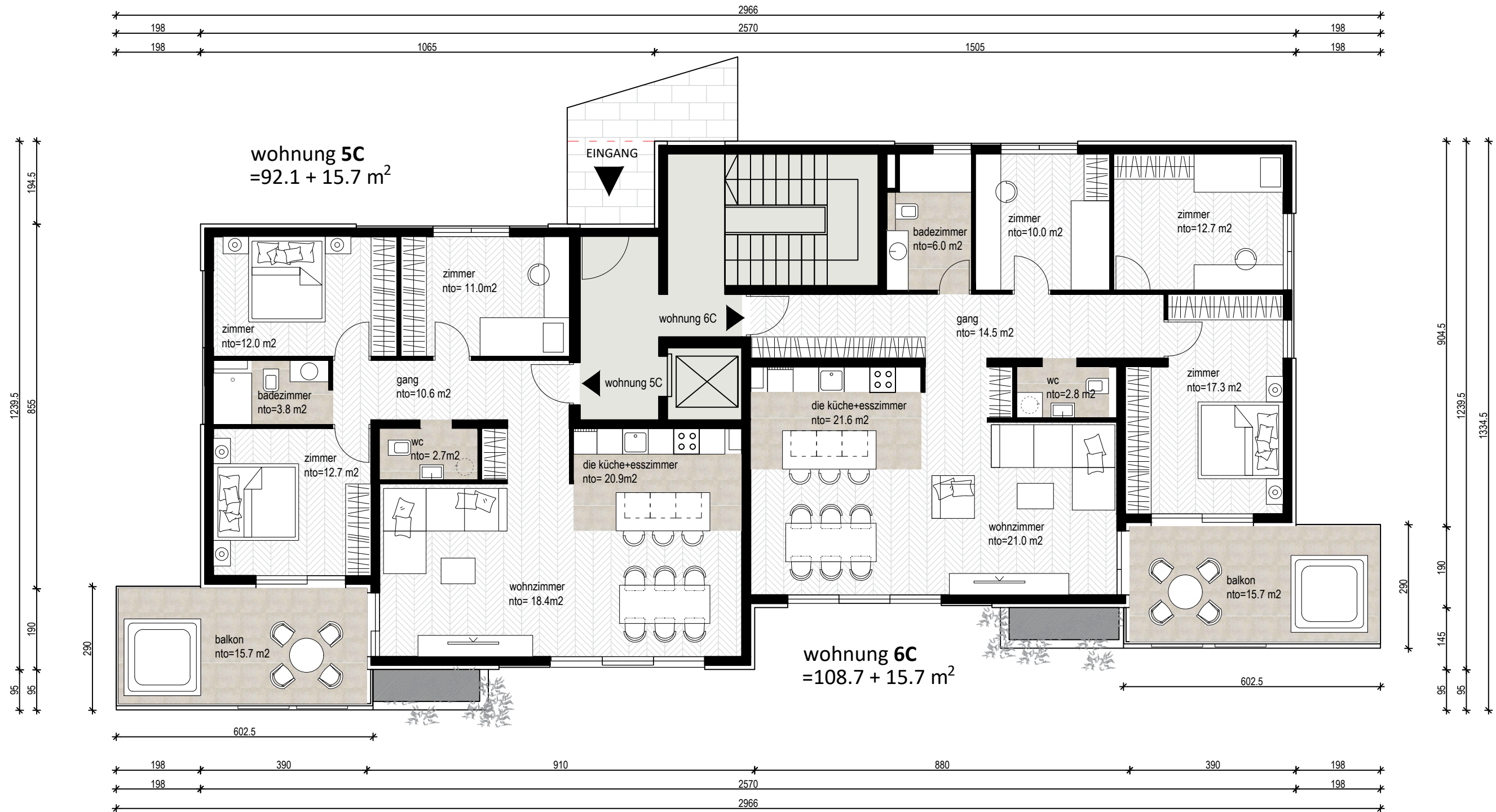
10 11





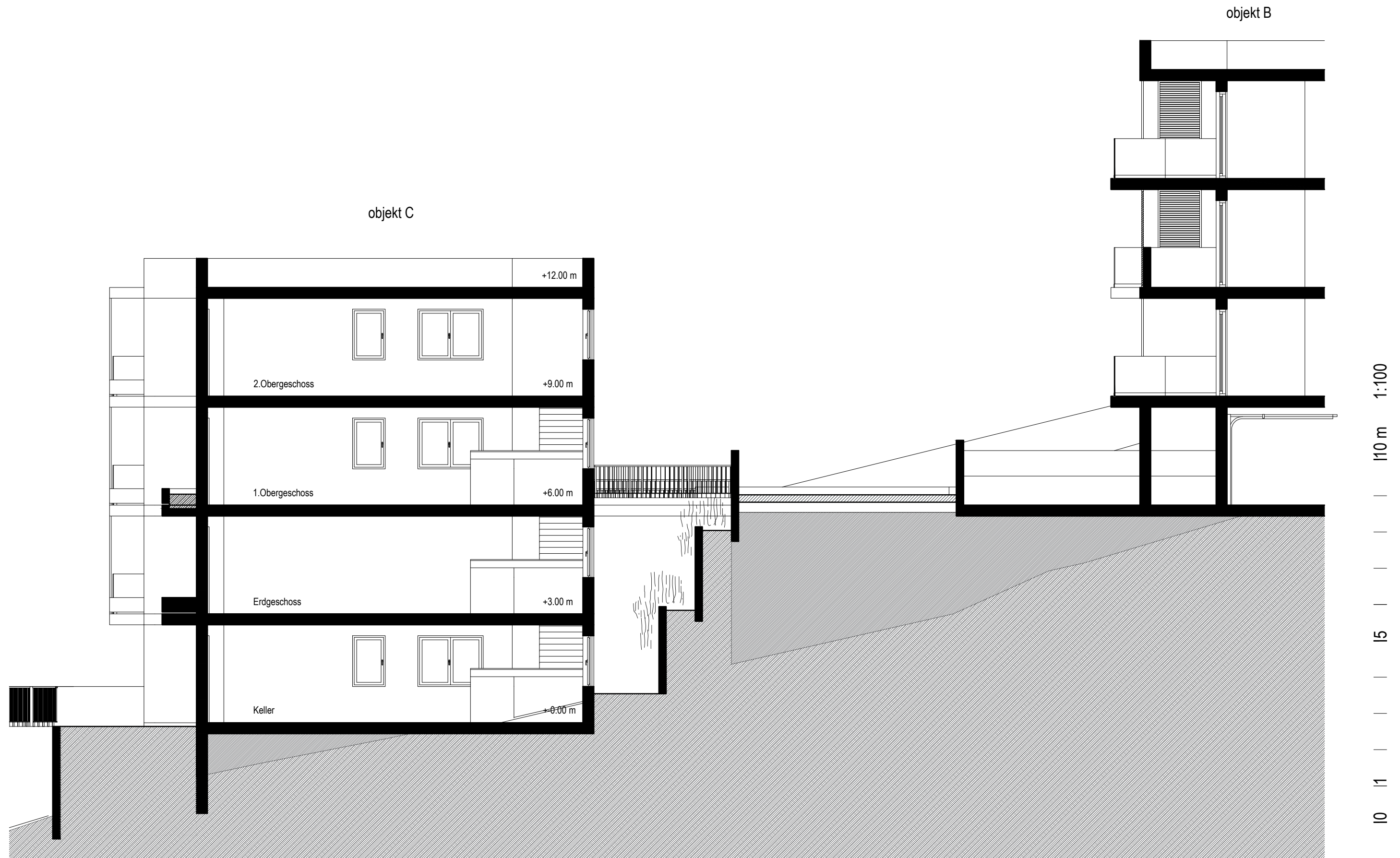


10 | 15 | 10 m | 1:100

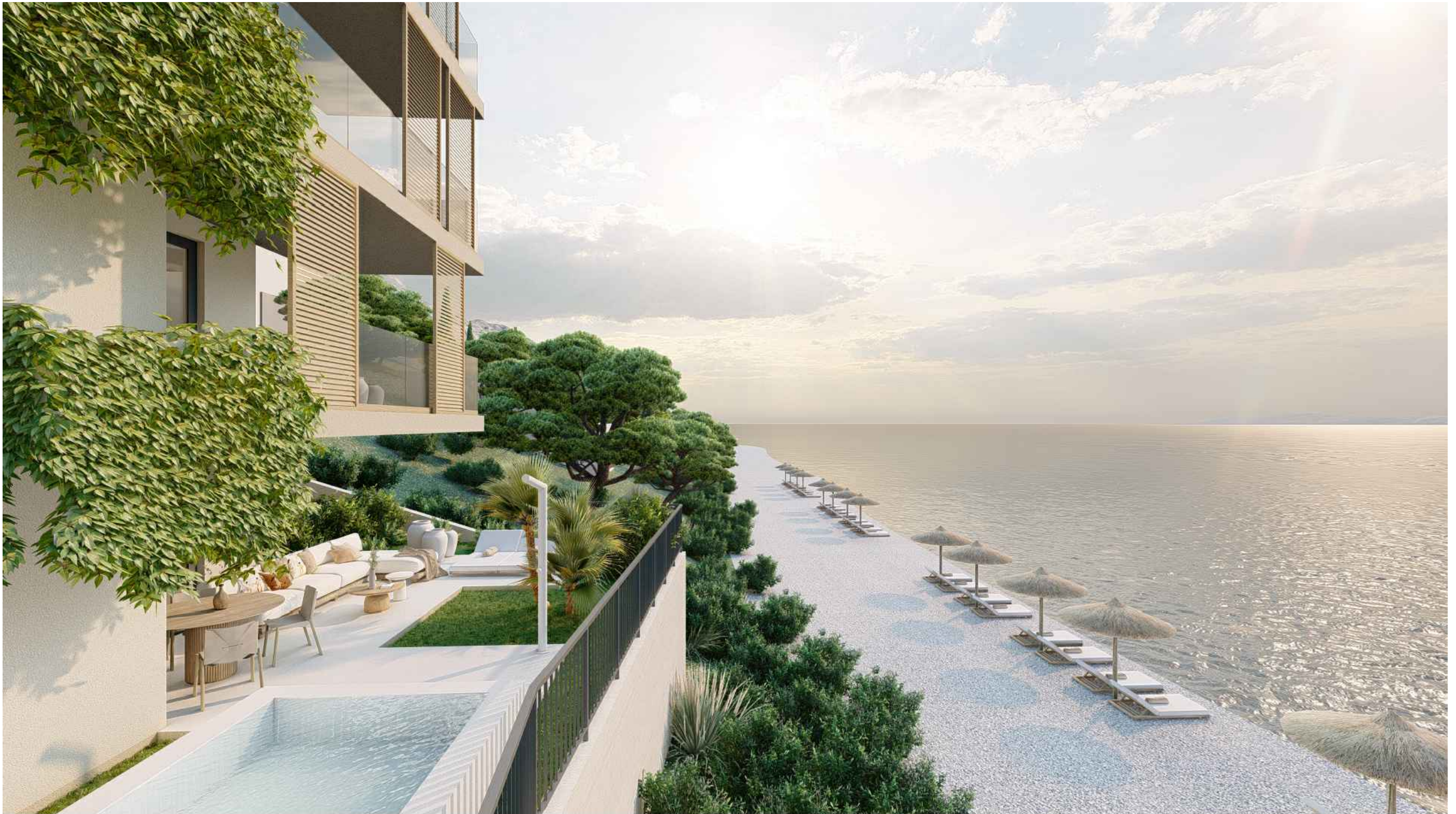


10 | 15 | 10 m | 1:100













Technische Beschreibung

Der Wohnkomplex besteht aus 3 Gebäuden in erster Reihe am Meer in Podaca in der Nähe von Makarska. Die oberen beiden Gebäude enthalten 3 oberirdische Wohngeschosse und einen Keller als Garage, während das untere Gebäude aus 4 oberirdischen Wohngeschossen besteht.

Die Objekte werden als Stahlbetonobjekte mit Ziegelausfachung errichtet und erfüllen somit alle erforderlichen Normen und Vorschriften für die Langlebigkeit und Erdbebensicherheit des Objektes. Die lichte Raumhöhe der Wohnungen beträgt 270 bis 280 cm.

Bei der Planung und Festlegung der Energieeffizienz des Gebäudes wurde auf höchste Standards und maximalen Komfort für Nutzer und Eigentümer im Gebäude geachtet. Die Außenhülle der Fassade wird mit einer mindestens 15 cm dicken Steinwolle isoliert, die mit den letzten Elementen der Fassade entsprechend der architektonischen Lösung umwickelt wird. Der moderne mediterrane Stil wird durch Außenschreinerei und verschiebbare Balkonwände aus hochwertigen Schüco-Aluminiumprofilen ergänzt. Geplant sind auch innenliegende elektrische Jalousien aus Aluminium. Innentüren und Türrahmen bestehen aus Holzmaterial.

Die Innenverkleidung der Wände besteht aus vorgefertigten mehrschichtigen Gipskartonwänden mit hochwertiger Verarbeitung und Farbe. Der endgültige Bodenbelag der Innenräume besteht aus Keramik und erstklassigem Parkett, und die Zugangsflächen für den Fahrzeug- und Fußgängerverkehr bestehen aus Asphalt und Betonpflastersteinen. Die Zwischengeschosse sind gut isoliert.

Die Heizung und Kühlung erfolgt über ein Split-System von Luft-Luft-Wärmepumpen mit Innen- und Außenklimageräten. Für die Montage einer Solarheizung wird alles vorbereitet. In den Badezimmern wird ein elektrischer Bodenrost für Fußbodenheizung und elektrische Heizkörper installiert. Pro Gebäude werden 2 Ladestationen für Elektroautos montiert. Alle Systeme können mittels Smart-Home-Technologie verwaltet und die Umgebung und die Pflanzenbewässerung mit einem zentralen System gesteuert werden.

Im Preis inkludiert sind alle Bodenbeläge und sanitäre Einrichtungen, ohne Küche und ohne Möbel (bezugsfertig).

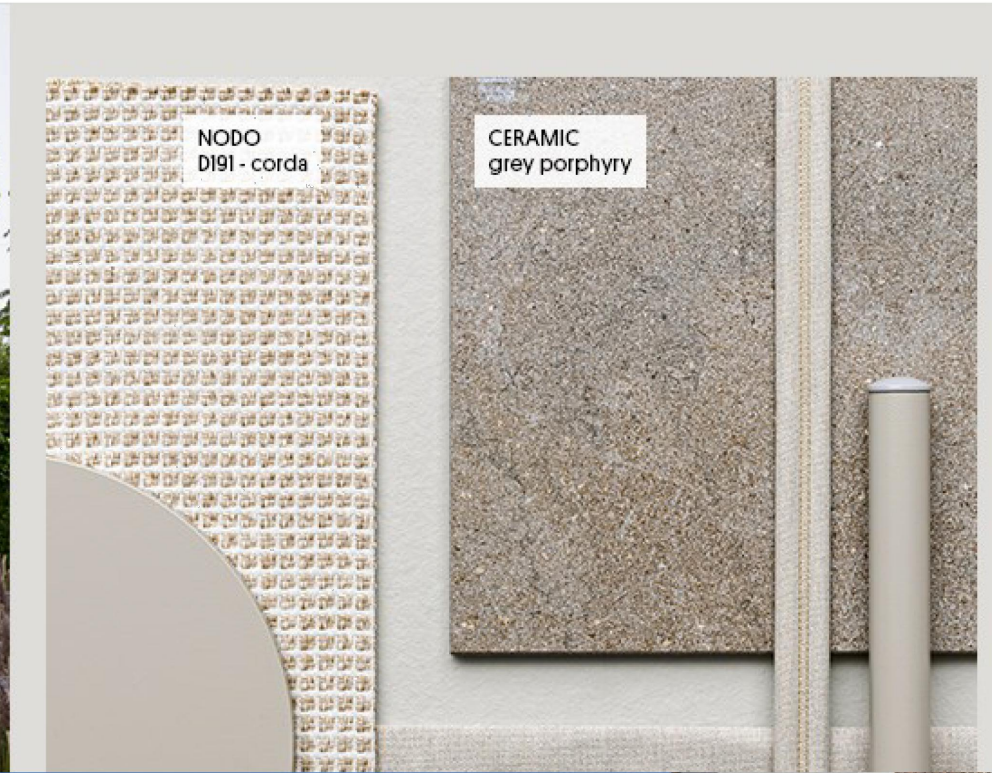
moodboard



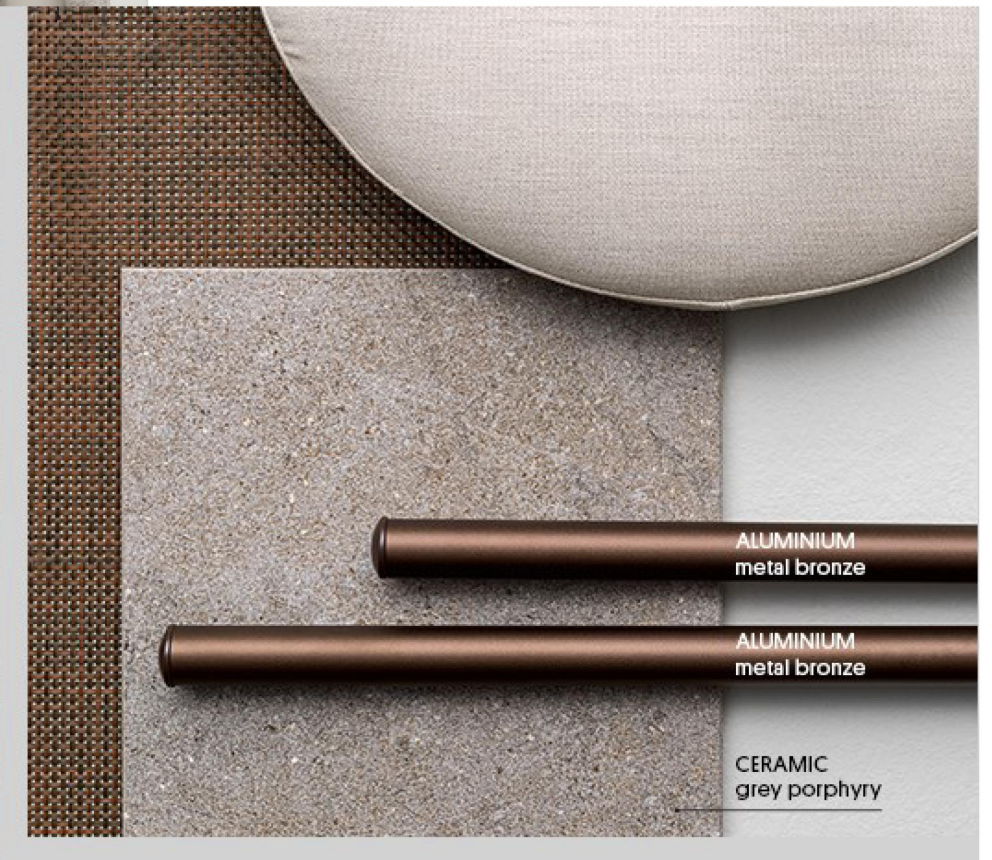
das Interieur







Exterieur





Allaperto Veranda

